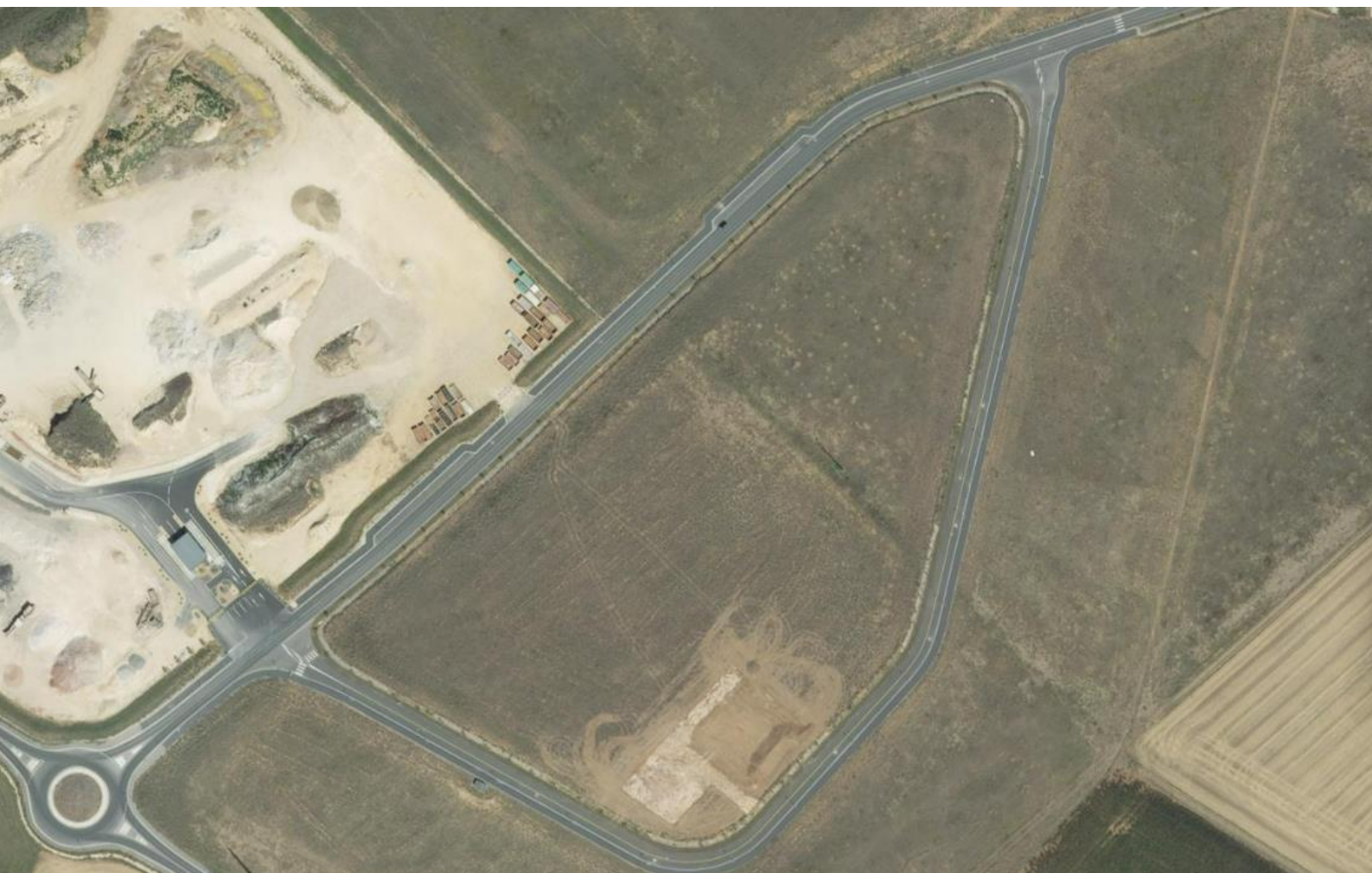


DEMANDE D'ENREGISTREMENT D'UNE PLATE-FORME DE TRANSIT ET DE RECYCLAGE DE DE MATERIAUX INERTES

PJ 5

Capacités techniques et financières



La Société Carrières KLEBER MOREAU est une Société d'exploitation de carrières de roches massives, alluvionnaires, implantée dans les départements des DEUX SEVRES, de la CHARENTE-MARITIME et de la VENDEE.

Au total, la Société Carrières KLEBER MOREAU exploite 10 sites :

- 6 carrières et installations de production de roche éruptive, en VENDEE (4) et DEUX SEVRES (2), dont 3 accueillent des matériaux inertes non dangereux et 2 constituent des plates-formes de transit de matériaux inertes ;
- 1 carrière de roche calcaire, en CHARENTE-MARITIME, qui accueillent des matériaux inertes ;
- 1 sablière de matériaux alluvionnaires, en CHARENTE-MARITIME ;
- 2 dépôts de matériaux, en CHARENTE-MARITIME.

Sa connaissance de la réglementation en vigueur lui permet de faire face aux différentes prescriptions.

Son affiliation à EUROVIA, qui est l'un des deux premiers producteurs de granulats en FRANCE, lui permet en plus de bénéficier des compétences et des moyens logistiques de ce grand groupe.

La production de matériaux de la Société est de l'ordre de 3 à 4 millions de tonnes, dont 80% sont utilisées pour les routes et 20% pour le bâtiment et le génie civil. Les matériaux sont expédiés par camions et par trains, dans la région POITOU-CHARENTES, le sud des régions PAYS-DE-LOIRE et CENTRE, le nord de l'AQUITAINE.

Les chiffres clés des 5 dernières années :

	2016	2017	2018	2019	2020	2021	2022
Chiffre d'affaires (M €)	38,0	41,8	43,5	45,5	43,0	46,5	46,6
Effectif	154	152	152	151	152	151	149

Par ailleurs, la Société des Carrières KLEBER MOREAU est certifiée :

- Qualité ISO 9001 ;
- Environnement ISO 14001 ;
- Sécurité ISO 45001 ;
- Marquage CE 2+.



Elle est aussi labélisée Responsabilité Sociétale des Entreprises (RSE) dans le cadre du référentiel SNCF.

Depuis 2006, la Société des Carrières KLEBER MOREAU adhère également à la Charte Environnement UNICEM (Union National des Industries de Carrières et Matériaux) pour l'ensemble de ses sites, au travers de laquelle elle fait preuve d'une volonté de :

- mettre en place une concertation réelle et une information facilement accessible à tous les partenaires ;
- induire et développer des compétences optimales en matière de technique de production ;
- optimiser le réaménagement et limiter l'impact sur l'environnement ;
- posséder une démarche environnement totalement intégrée dans la gestion des sites.

Cette démarche s'appuie sur :

- des audits réguliers, de suivi de l'exploitation tous les ans et demi ;
- des formations spécifiques liées aux problématiques rencontrées telles que la formation sur les déchets (industriels, d'exploitation et acceptation de matériaux extérieurs), la formation sur les eaux (eau connaître et eau agir), la formation sur les poussières, la formation sur le génie écologique, formation sur la concertation, formation sur le bilan carbone, formation sur l'énergie....



CARRIÈRES KLEBER MOREAU

Sites d'Exploitation

Carrière de Mazières en Gâtine
Route de Niort - 79310 Mazières en Gâtine

Carrière de Donia
Saivres - 79400 St Maixent l'Ecole

Carrière de La Meilleraie-Tillay
85702 Pouzauges Cedex

Carrière de Pont-Charron
85110 Chantonay

Carrière d'Albert
85200 St Michel le Cloucq

Carrière du Danger
85540 Saint Vincent sur Graon

Sablère des Roussillons
17250 Saint Gemme

Carrière de Soubise
Le Péré Maillard
17780 Soubise

Dépôts vente d'agrégats

Dépôt de Saintes
Z.I. de Saint Vivien - 17100 SAINTES

Dépôt d'Andilly
Le nid d'oiseau - 17230 ANDILLY



Valorisation de gravats (Classe III)

ACCEPTATION DECHETS INERTES

Carrière de Mazières en Gâtine
Carrière La Meilleraie
Carrière de Pont-Charron
Carrière de Soubise

DÉPÔT EN TRANSIT

Carrière d'Albert
Carrière Le Danger
Dépôt d'Andilly
Dépôt de Saintes



S.A. CARRIÈRES KLEBER MOREAU

CERTIFICATIONS



CE 2+



S.A. CARRIÈRES KLEBER MOREAU Siège social Route de Niort - 79310 Mazières en Gâtine

Adresse administrative pour toute correspondance :

B.P. 90257 - La Motte - LA MEILLERAIE-TILLAY - 85702 POUZAUGES Cedex

Siège administratif > 02 51 65 89 49

Commercial > Tél. : 02 51 65 89 41

Commandes > Tél. : 05 49 63 49 80

> 17 : Stéphane THOUZEAU 06 19 70 21 13

> 79 : Audrey GENTILLEAU 06 23 00 62 01

> 85 : Rudy GAGNAIRE 06 16 52 01 63

www.kmoreau.fr

www.kmoreau.fr



PONT CHARRON
CARACTERISTIQUES DU MATERIAU
 Type : Matériau éruptif
 Couleur : Bleu foncé
 Los Angeles : 14 à 18
 Micro Deval Humide : 10 à 16
 Polished Stone Value : 52 à 54
 Masse Volumique réelle : 2,90 à 3,00



LE DANGER
CARACTERISTIQUES DU MATERIAU
 Type : Matériau éruptif (Ryolite)
 Couleur : Brun
 Los Angeles : 15 à 20
 Micro Deval Humide : 5 à 10
 Masse Volumique réelle : 2,60 à 2,65



DÉPÔT D'ANDILLY
PLATE-FORME DE TRANSIT



SOUBISE
CARACTERISTIQUES DU MATERIAU
 Type : Calcaire
 Couleur : Blanc
 Los Angeles : 35 à 45
 Micro Deval Humide : 45 à 55
 Masse Volumique réelle : 2,50 à 2,60



LES ROUSSILLONS
CARACTERISTIQUES DU MATERIAU
 Type : Alluvionnaire
 Couleur : Jaune clair
 Masse Volumique réelle : 2,60 à 2,70
 Module de Finesse : 2,80 à 2,85
 (selon produit)

LA MEILLERAIE-TILLAY
CARACTERISTIQUES DU MATERIAU
 Type : Matériau éruptif
 Couleur : Bleu vert
 Los Angeles : 8 à 13
 Micro Deval Humide : 7 à 12
 Polished Stone Value : 52 à 56
 Masse Volumique réelle : 2,85 à 3,00



MAZIERES EN GATINE
CARACTERISTIQUES DU MATERIAU
 Type : Matériau éruptif
 Couleur : Bleu gris
 Los Angeles : 10 à 15
 Micro Deval Humide : 10 à 15
 Polished Stone Value : 54 à 58
 Masse Volumique réelle : 2,76 à 2,86



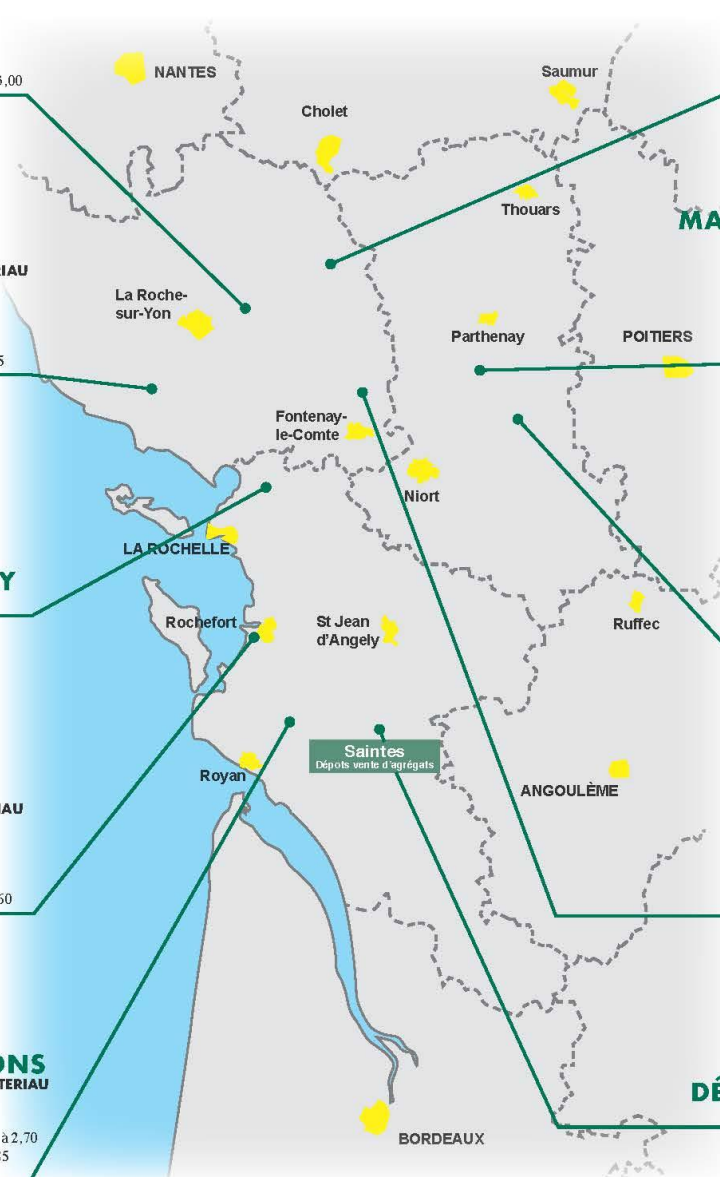
DONIA
CARACTERISTIQUES DU MATERIAU
 Type : Matériau éruptif
 Couleur : Bleu gris
 Los Angeles : 10 à 15
 Micro Deval Humide : 4 à 12
 Polished Stone Value : 50 à 56
 Masse Volumique Estimée : 2,75 à 2,85



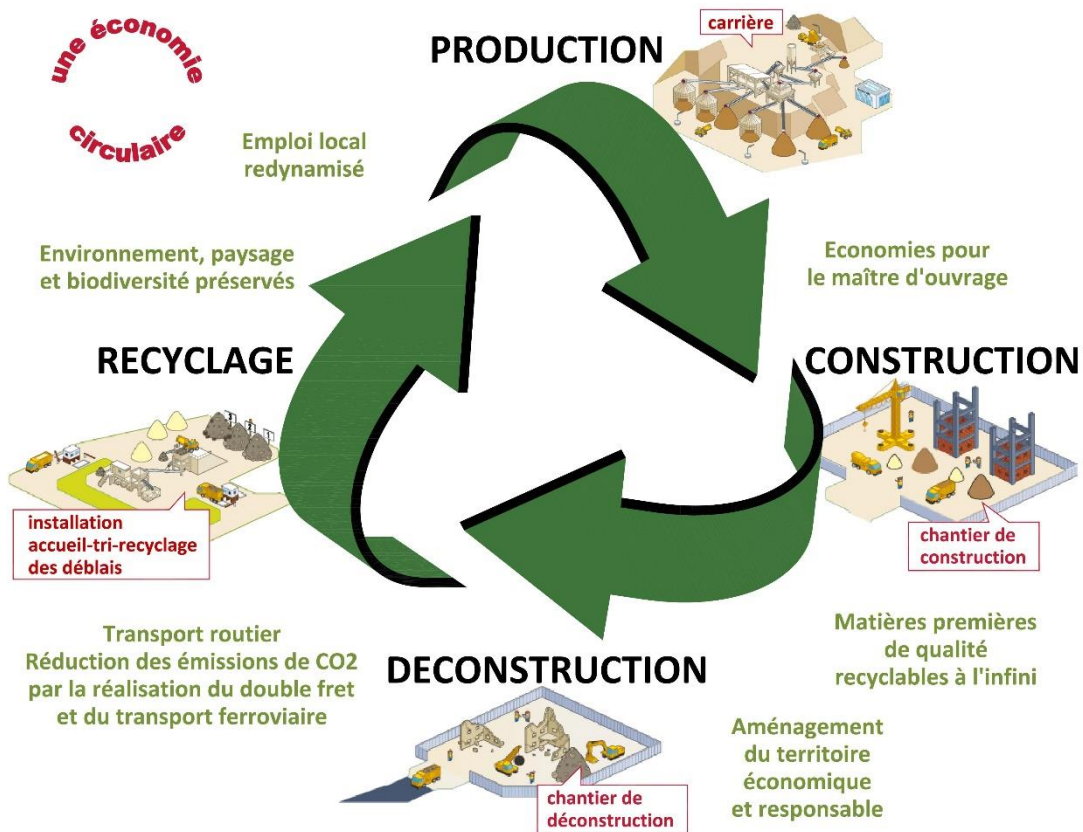
ALBERT
CARACTERISTIQUES DU MATERIAU
 Type : Matériau éruptif
 Couleur : Bleu
 Los Angeles : 13 à 18
 Micro Deval Humide : 11 à 15
 Polished Stone Value : 50 à 54
 Masse Volumique Estimée : 2,75 à 2,90



DÉPÔT DE SAINTES
PLATE-FORME DE TRANSIT



Une démarche au cœur de votre quotidien



Une démarche qui ne s'improvise pas !



Les trois axes principaux de cette démarche



Economie de la ressource minérale naturelle
 Valorisation des déblais inertes de chantier
 Participer à l'éco-construction
 Transport éco-responsable

- 1** Valoriser 100% des ressources

 - Des traitements novateurs des gisements minéraux naturels
 - Des installations dédiées à l'accueil-tri-recyclage des déblais inertes de chantier
 - Des process partagés spécifiques et évolutifs
 - Des fractions ultimes valorisées : un plus pour la qualité des réaménagements
- 2** Proposer une offre de service globale

 - Un vrai maillage de proximité
 - Une offre regroupée : accueil de déblais inertes de chantier et vente de granulats naturels et recyclés
 - Des accueils maîtrisés, des produits contrôlés et normalisés
 - Le conseil de professionnels: "le bon produit adapté au bon usage"
- 3** Participer durablement au développement de nos territoires

 - Des activités économiques locales pérennisées
 - Des conditions de travail sécurisées
 - L'intégration des bonnes pratiques environnementales
 - Une concertation de qualité avec nos interlocuteurs



Carrières KLEBER MOREAU
SYNTHESE DES AUTORISATIONS PREFECTORALES

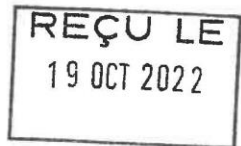
mis à jour le 04/05/2022
par MPU

Dpt	Carrières	Communes	Désignation						Installations de traitement						
			Numéro autorisation	Date autorisation	Durée	Date d'échéance	Surface autorisée (ha a ca)			Limite d'extraction	Types	Numéro autorisation	Date autorisation	Puissance	Capacité de production autorisée
17	LE PERE MAILLARD	Soubise	03-3939-SE/BNS	23 décembre 2003	20 ans	22 décembre 2023	17	33	51	+ 5 m NGF	CC	03-3939-SE/BNS	23 décembre 2003	P = 272 kW	moy: 30 000 t/an max: 40 000 t/an
			<i>+ remblaiement avec des matériaux inertes d'origine extérieure moyennes : 20 000 t/an, 100 000 t/ans</i>			CdG	2006/0092 (récapitulé)	26 avril 2006	P = 100 kW P = 200 kW	max: 400 t/heure					
17	LES ROUSSILLONS	Sainte Gemme	12-1952	20 juillet 2012	30 ans	19 juillet 2042	40	32	94	- 20 m NGF	CC	12-1952	20 juillet 2012	P = 1000 kW	moy: 500 000 t/an max: 650 000 t/an
79	MAZIERES exploitation LES ROULEAUX	Mazières en Gâtine / St Marc la Lande	4535	6 juillet 2006	30 ans	5 juillet 2036	121	18	96	Mazières + 63 m NGF St Marc + 155 m NGF	CCL CdG - CE CCM	4535	6 juillet 2006	3200 kW 895 kW Pi totale = 4095 kW	moy: 1 500 000 t/an max: 2 000 000 t/an
			<i>+ remblaiement partiel avec des matériaux inertes d'origine extérieure maximum : 75 000 t/an</i>												
79	DONIA	Savres	3897	31 juillet 2002	30 ans	30 juillet 2032	35	25	05		CCL CCM	3897	31 juillet 2002	Pi = 1 470 kW	moy: 700 000 t/an max: 900 000 t/an
			<i>+ remblaiement partiel avec des matériaux inertes d'origine extérieure</i>			5037	2 décembre 2010	Prescriptions complémentaires			0 m NGF				
85	ALBERT	St Michel le Cloucq	20-DRCTAJ/1-510	28 juillet 2020	30 ans	27 juillet 2050	67	00	00	- 50 m NGF	CCL CCM	20-DRCTAJ/1-510	28 juillet 2020	Pi = 3 000 kW Pi = 927 kW	moy: 800 000 t/an max: 1 200 000 t/an
			<i>+ matériaux inertes d'origine extérieure en transit</i>												
85	LE DANGER	St Vincent sur Graon	21-DRCTAJ/1-416	2 juillet 2021	30 ans	1 juillet 2051	42	11	50	- 15 m NGF	CCM	21-DRCTAJ/1-416	2 juillet 2021	Pi = 1921 kW	moy: 350 000 t/an max: 500 000 t/an
			<i>+ matériaux inertes d'origine extérieure en transit</i>												
85	LA MEILLERAIE	La Meilleraie T. Pouzauges Réaumur	13-DRCTAJ/1-64	1 février 2013	30 ans	31 janvier 2043	66	77	87	+ 15 m NGF	CCL	13-DRCTAJ/1-64	1 février 2013	Fixe 2230 kW mobile 660 kW	moy: 1 000 000 t/an max: 2 000 000 t/an
			<i>+ remblaiement partiel avec des matériaux inertes d'origine extérieure maximum : 53 000 t/an</i>			CdG	13-DRCTAJ/1-64	1 février 2013	220 kW						
85	PONT CHARRON	Chartonnay	05-DRCLE/1-283	02 juin 2005	30 ans	01 juin 2035	54	00	93	- 12 m NGF	CCL	05-DRCLE/1-283 08-DRCTAJE/1-99	02 juin 2005 12 février 2008	P = 2200 kW	moy: 1 000 000 t/an max: 1 200 000 t/an
			<i>+ remblaiement partiel avec des matériaux inertes d'origine extérieure moyennes : 50 000 t/an, 250 000 t/ans</i>			CEM	05-DRCLE/1-283	02 juin 2005	320 t/h						
							475	48	82						

Dpt	Plateforme	Communes	Désignation					Installations de traitement						
			Numéro autorisation	Date autorisation	Durée	Date d'échéance	Surface autorisée (ha a ca)			Limite d'extraction	Types	Numéro autorisation	Date autorisation	Puissance
17	ANDILLY	Andilly	2014-0422	26 mai 2014	-	-	6	03	60		CC	-	28/04/2022	900 kW
17	ZI St VIVIEN	Santes	2014-0451	4 juin 2014	-	-	1	70	00		-	-	-	-
							7	73	60					

CC : Concassage Criblage CCM : Concassage Criblage Mobile
CCL : Concassage Criblage Lavage
CdG : Centrale de Grave
CE : Centrale d'Enrobage CEM : Centrale d'Entobé Mobile

ARRÊTES PREFECTORAUX
<https://www.georisques.gouv.fr/risques/installations/donnees>



Banque de France
Service des Entreprises
Référence du courrier :
COTEJ/025780321

LA POSTE

690306 15427 7447
C90 1/ 1 16

SD : 862003351911750



CARRIERES KLEBER MOREAU
M POUXVIEL JEAN CLAUDE
RTE DE NIORT
BP 2
79310 MAZIERES EN GATINE



Conformément au règlement général sur la protection des données 2016/679 du 27 avril 2016 (RGPD) et à la loi n° 78-17 modifiée du 6 janvier 1978 relative à l'informatique, aux fichiers et aux libertés, vous bénéficiez d'un droit d'accès, de rectification, de limitation et d'opposition aux données à caractère personnel vous concernant contenues dans Fiben. Vous pouvez exercer vos droits en vous rendant dans une unité de la Banque de France ou en adressant votre demande à l'adresse postale ou électronique précisée ci-dessous. Vous pouvez aussi exercer votre droit d'accès sur le portail I-FIBEN si vous avez adhéré à ce service.

Vous disposez de la faculté de déposer une réclamation auprès de la Commission Nationale de l'Informatique et des Libertés (CNIL).

La Banque de France a désigné un délégué à la protection des données, dont les coordonnées sont : 1200-DPD-delegue-ut@banque-france.fr.

Monsieur,

Le 10 octobre 2022

La Banque de France recense un certain nombre d'informations concernant les entreprises et leurs dirigeants. Ces renseignements permettent notamment de réaliser des études sur la situation financière des entreprises françaises, de fournir des éléments d'analyse pour les opérations de refinancement des établissements de crédit auprès des Banques Centrales dans le cadre de l'Eurosystème, d'apprécier la qualité des créances portées par ces derniers sur les entreprises au regard des exigences prudentielles. À partir de ces informations la Banque de France attribue une cotation aux entreprises. La cotation peut ainsi s'appuyer sur l'analyse des documents comptables d'une entreprise, si celle-ci réalise un chiffre d'affaires annuel supérieur à 750 K€ (sauf cas spécifique des holdings).

D'une manière générale, la cotation attribuée par la Banque de France a pour objectif de traduire d'une façon synthétique le risque de crédit présenté par une entreprise. Elle exprime sa capacité à honorer l'ensemble de ses engagements financiers sur un horizon de 3 ans. Elle est composée d'une cote d'activité et d'une cote de crédit. Leur signification est consultable dans le flashcode ci-après, sur notre site internet <https://entreprises.banque-france.fr/info>, ou sur simple demande à l'adresse précisée ci-dessous.

Comme annoncé dans un précédent courrier d'information fin 2021, la Banque de France modifie en 2022 sa méthodologie et son échelle de cotation qui passe de 13 crans à 22 crans afin d'offrir une évaluation plus précise de la santé financière des entreprises. Cette nouvelle échelle reflète également l'adaptation de la méthodologie de cotation aux exigences des statuts européens de la Banque de France, avec notamment un objectif de meilleure évaluation des risques et de la capacité de l'entreprise à y faire face.

L'analyse reste fondée sur les mêmes principes avec notamment le maintien des différents thèmes d'analyse existants (solvabilité, liquidité, capacité bénéficiaire, autonomie financière) et de l'analyse qualitative. Néanmoins, certains indicateurs financiers ont été modifiés et mis à jour au regard de données sectorielles plus récentes.

Vous retrouverez sous l'adresse <https://entreprises.banque-france.fr/nec> les informations additionnelles sur ces évolutions et une table de correspondance indicative entre les deux échelles.

A la suite du dernier examen de la situation de votre entreprise, nous vous informons que nous lui avons attribué **la nouvelle cotation D1+**.

Cette cotation tient compte de la situation de l'entreprise et le cas échéant de son degré d'intégration dans le groupe auquel elle appartient. Dans ce cas, la cotation est susceptible d'être révisée au vu de la situation de l'entité consolidante, notamment à la suite de l'analyse de ses derniers comptes consolidés.

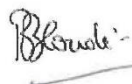
Ref : CotEJsr0 NEC

Si vous souhaitez accéder gratuitement et à tout moment aux informations relatives à votre cotation, vous pouvez vous connecter à votre espace personnel sur <https://www.i-fiben.fr/>.

Nous vous rappelons que la cotation attribuée par la Banque de France est destinée aux entités limitativement énumérées à l'article L. 144-1 du code monétaire et financier, adhérentes au Fichier Bancaire des Entreprises - Fiben, sous le sceau de la confidentialité et pour leur strict usage professionnel. Cette cotation a vocation à être modifiée à tout moment.

Votre chargé de dossier se tient à votre disposition pour organiser si besoin un entretien au cours duquel vous pourrez obtenir toutes les explications que vous souhaitez. Enfin, en cas d'éléments nouveaux impactant la situation de votre entreprise, nous vous invitons à les porter à la connaissance de votre chargé de dossier qui procédera, le cas échéant, à un réexamen de celle-ci.

Je vous prie d'agréer, Monsieur, l'expression de ma considération distinguée.



La Directrice,
Bérangère BLONDE

La cotation -
Indicateur dirigeant



Nouvelle échelle
de cotation



